



# Dall'Idea all'Impresa

BIELLA CREA IMPRESA



Provincia  
di Biella



## Creazione d'impresa: l'esperienza della Provincia di Biella

Sportelli Creazione d'impresa  
P.O.R. Regione Piemonte  
Misura D3 Linee 1, 2, 3

Biella, 24 settembre 2008

SOGES

inforcoop  
logocooPiemonte



ASCOM | ICT ISTITUTO COMMERCIO E TURISMO



Home Mappa del sito F.A.Q.

- Progetto**
  - Misura D3
  - Territorio e impresa
  - Obiettivi attesi
  - Gruppo di lavoro
- Servizi**
  - Destinatari
  - ▶ Percorso
  - Sportelli
  - Appuntamenti
  - Contatti
  - Business Plan
  - Gestione
- Materiali**
  - Informativi
  - Normativi
  - Amministrativi
  - Ricerche
- Statistiche**

### PERCORSO

#### HAI UN'IDEA IMPRENDITORIALE

Realizzare un'idea imprenditoriale è una decisione che prevede un'attenta valutazione e un'accurata analisi. Questa è la tua strada, rivolgiti a BIELLA CREA IMPRESA per un servizio gratuito di orientamento, consulenza e accompagnamento.

#### CERCHI INFORMAZIONI

Valutare un'idea imprenditoriale significa riflettere non solo sui punti di forza ma anche sui punti di debolezza, sottovalutare gli ostacoli che possono intralciare il progetto. BIELLA CREA IMPRESA può essere un valido punto di riferimento per te. Scrivici: [creazioneimpresa@provincia.biella.it](mailto:creazioneimpresa@provincia.biella.it)

#### SPORTELLI DI PRIMA ACCOGLIENZA

Lo sportello fornisce all'utente le informazioni sul servizio offerto e la aiuta ad evidenziare la propria idea.

#### AFFIANCAMENTO DEL TUTOR E DIAGNOSI DEL PROGETTO

L'utente è affiancato dal Tutor che svolge un'analisi sintetica delle caratteristiche imprenditoriali del soggetto e della fondatezza e consistenza dell'idea imprenditoriale.

#### STESURA DEL BUSINESS PLAN

L'utente è coadiuvato da un consulente nella stesura di un documento (il [business plan](#)) nel quale viene valutata ed analizzata l'idea imprenditoriale negli aspetti economici, finanziari e patrimoniali con riferimento al primo triennio di attività.

#### FORMAZIONE

Sono previste sessioni di formazione nelle quali verranno affrontati temi relativi alla gestione aziendale, agli adempimenti amministrativi e fiscali previsti per le imprese dal vigente ordinamento.

#### VALIDAZIONE BUSINESS PLAN DA PARTE DELLA PROVINCIA

La Provincia attraverso un'apposita commissione valuta il business plan in merito alla fattibilità complessiva del progetto proposto.

http://people.gruppogos.it/sporte...

**Business Plan:**  
Le piccole imprese sono realtà estremamente sensibili agli andamenti congiunturali, sia positivi che negativi, a cui devono rispondere in modo flessibile e tempestivo. Oggi anche a queste aziende la competitività richiede conoscenze di gestione, organizzazione, marketing e controllo, per far sì che le nuove iniziative intraprese abbiano le caratteristiche minime di efficacia per poter sopravvivere e avere successo nel mercato. La realizzazione di nuovi progetti non può prescindere, nemmeno nelle piccole realtà, da un'attenta analisi previsionale e quindi dalla predisposizione di un Business Plan.

# 1

## HAI UN'IDEA IMPRENDITORIALE

Realizzare un'idea imprenditoriale è una scelta seria ed impegnativa che necessita un'attenta valutazione e un'accurata preparazione. Se decidi che questa è la tua strada, rivolgiti a BIELLA CREA IMPRESA, riceverai un servizio gratuito di orientamento, consulenza e assistenza all'imprenditoria.

# 2

## CERCHI INFORMAZIONI

Valutare un'idea imprenditoriale significa riflettere focalizzando l'attenzione non solo sui punti di forza ma anche sui punti di debolezza, non sottovalutando gli ostacoli che possono intralciare la buona riuscita del progetto imprenditoriale!  
BIELLA CREA IMPRESA può essere la soluzione ai tuoi interrogativi!  
Visita il nostro sito... [www.biella.creaimpresa.it](http://www.biella.creaimpresa.it)

# 3

## SPORTELLO DI PRIMA ACCOGLIENZA

Lo sportello fornisce all'utente le informazioni necessarie per comprendere il servizio offerto, aiuta l'utente ad esplicitare la sua idea imprenditoriale.

# 4

## AFFIANCAMENTO DEL TUTOR E DIAGNOSI DEL PROGETTO

In questa fase l'utente è affiancato da un Tutor il quale svolge un'analisi sintetica delle caratteristiche imprenditoriali del soggetto in merito alla fondatezza e alla consistenza dell'idea imprenditoriale.

# 5

## STESURA DEL BUSINESS PLAN

L'utente è coadiuvato da un consulente nella stesura di un documento, il Business Plan, per l'analisi e la valutazione dell'idea imprenditoriale negli aspetti economici, finanziari e patrimoniali in riferimento al primo triennio di attività.

# 6

## FORMAZIONE

Dopo la redazione del piano di impresa, è prevista una sessione di formazione (circa 4 ore) nella quale verranno affrontati temi relativi alla gestione aziendale, agli adempimenti amministrativi e fiscali previsti per le imprese dall'ordinamento giuridico italiano.

# 7

## VALIDAZIONE BUSINESS PLAN DA PARTE DELLA PROVINCIA

La Provincia attraverso un'apposita commissione valuta il Business Plan in merito alla fattibilità complessiva del progetto imprenditoriale proposto.

# 8

## ASSISTENZA ALL'AVVIO DELL'IMPRESA

All'impresa neo costituita è offerto un servizio di consulenza specialistica al fine di supportare l'impresa nella delicata fase di avvio.



# Dall'Idea all'Impresa

1067

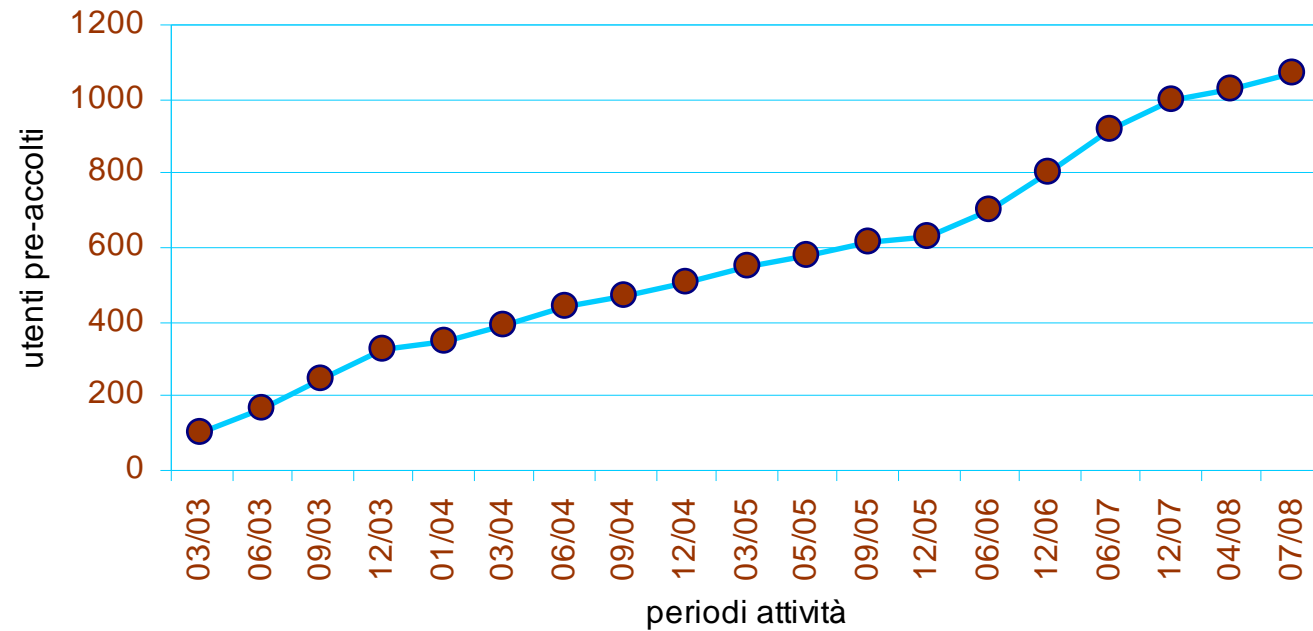
## Pre-accoglienza

---

- Il 94% ha preferito contattare il servizio di persona presso i C.P.I. di Biella, Cossato, Trivero - Ponzzone
- Il 6% ha contattato il servizio attraverso altre modalità, soprattutto attraverso il telefono (4%)
- I contatti sono stati il 60% circa donne e il 40% uomini

1067

## Trend sviluppo pre-accoglienza



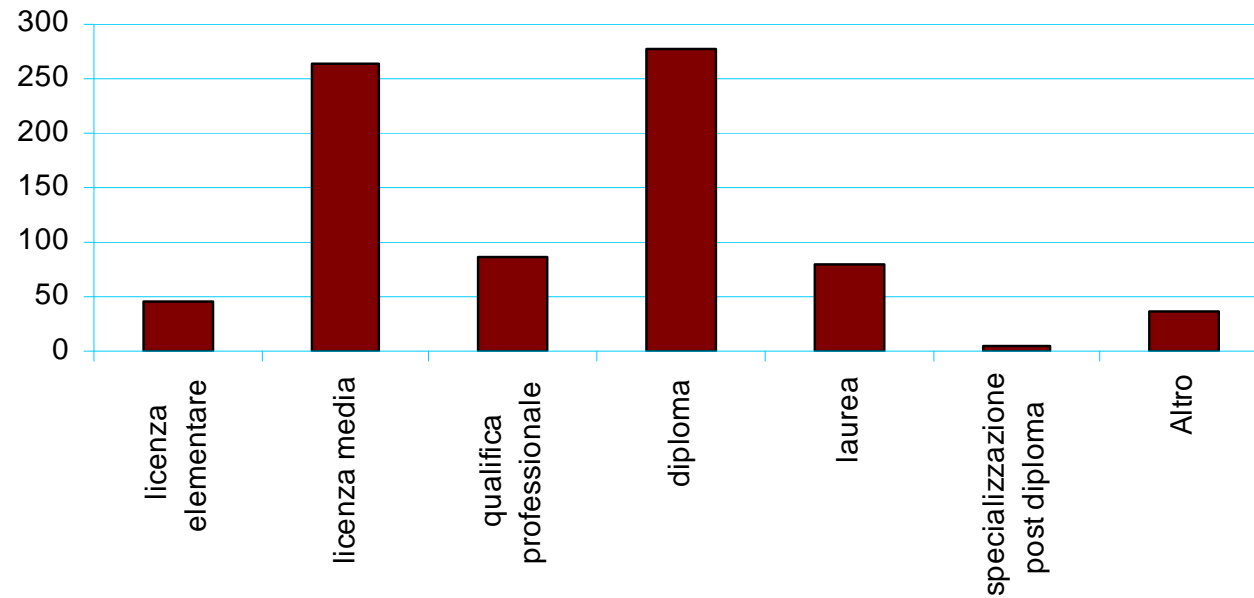
**795**

## Accoglienza

---

- Il 75% dei contatti di pre-accoglienza si sono trasformati in incontri di accoglienza
- Poco più della metà degli accolti aveva un'età compresa fra i 26 e 45 anni
- Posizione occupazionale:
  - 40% dipendente
  - 34% disoccupati
  - 7% mobilità, cassa integrazione...

- Titolo di studio:



**1058**

## **Incontri individualizzati di accompagnamento**

---

- Mediamente ogni soggetto ha usufruito di 2 incontri individualizzati
- Il 55% dei soggetti accolti ha proseguito nel percorso di accompagnamento
- Il 45% si è orientato diversamente grazie alla consapevolezza maturata nel corso degli incontri

**3 5 4**

## **Progetti di accompagnamento**

---

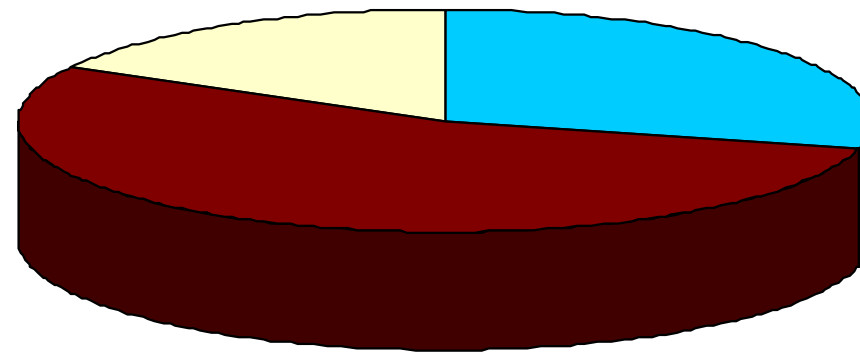
- Il 52% degli utenti, verificate le condizioni di fattibilità per la formulazione del piano di impresa, ha redatto il business plan da presentare alla validazione
- Circa 6 sono i progetti accompagnati ogni mese
- Circa la metà, 3, sono i progetti conclusi mensilmente e poi sottoposti alla validazione

178

# Business plan validati



Provincia  
di Biella



- 52 Settore Artigianato (29%)
- 96 Settore Commercio (54%)
- 30 Settore Servizi (17%)

**150**

## **Imprese costituite**

---

- Il settore di appartenenza è così rappresentato:
  - 85 commercio
  - 43 artigianato
  - 22 servizi

**150**

## **Imprese costituite**

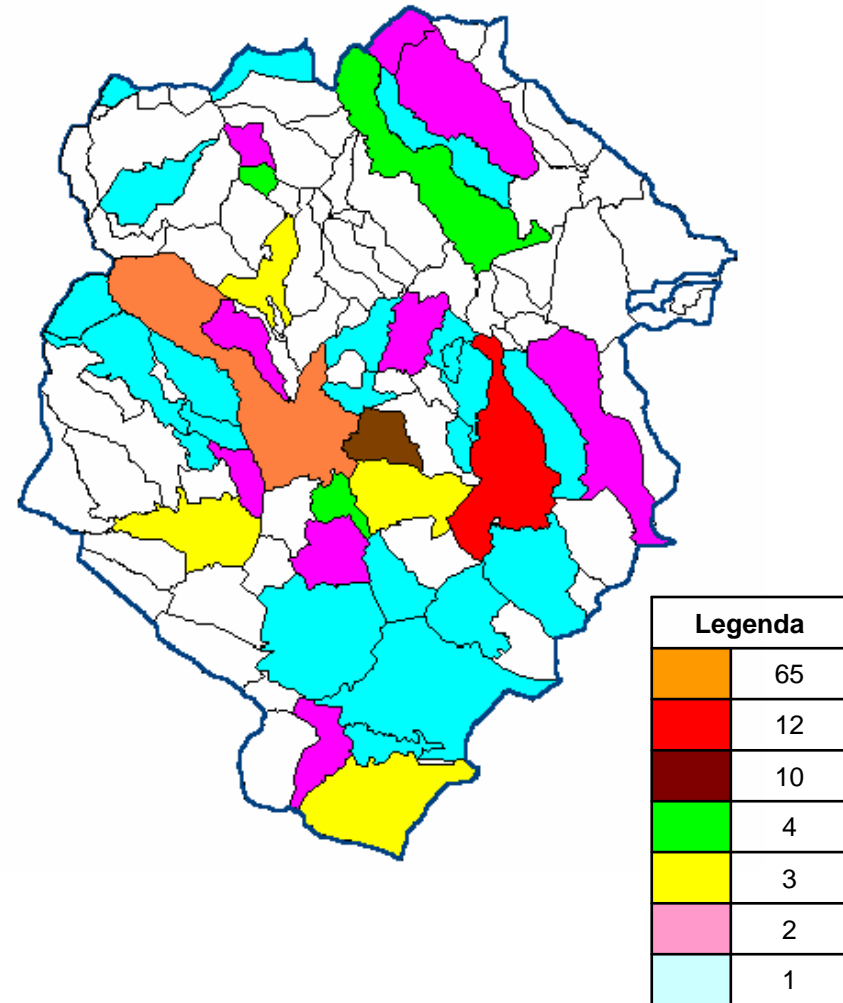
---

- La struttura societaria delle neo-imprese è così ripartita:
  - 4 S.r.l.
  - 25 S.n.c.
  - 7 S.a.s.
  - 10 Società cooperative
  - 102 Ditte individuali

**150**

# Localizzazione imprese costituite

Localizzazione imprese			
Comune	N.		
		Mottalciata	1
Biella	65	Massazza	1
Cossato	12	Salussola	1
Vigliano Biellese	10	Vallanzengo	1
Trivero	4	Lessona	1
Mosso	4	Portula	1
Gaglianico	4	Andorno Micca	1
Cavaglia	3	Pettinengo	1
Mongrando	3	Cerreto Castello	1
Candelo	3	Verrone	1
Sagliano Micca	3	Quaregna	1
Occhieppo Inferiore	3	Dorzano	1
Crevacuore	2	Cerrione	1
Valle Mosso	2	Tollegno	1
Coggiola	2	Occhieppo Superiore	1
Masserano	2	Sordevolo	1
Roppolo	2	Ronco Biellese	1
Bioglio	2	Pollone	1
Sandigliano	2	Rosazza	1
Pralungo	2	Muzzano	1



**1 3 5**

## **Imprese tutorate**

---

- 135 imprese su 150 delle imprese tutorate hanno richiesto e ottenuto consulenza specifica
- Aree tematiche prevalenti:
  - Raggiungimento equilibri finanziari
  - Realizzazione piano degli investimenti
  - Marketing e politiche commerciali
  - Accesso a pratiche di finanza agevolata

- Un po' più della meta degli occupati sono donne
- Circa il 48% dell'occupazione è stata creata nel settore commerciale, il 33% nei servizi, il 19% nell'artigianato



# Dall'Idea all'Impresa

BIELLA CREA IMPRESA



Provincia  
di Biella



## Creazione d'impresa: l'esperienza della Provincia di Biella

Sportelli Creazione d'impresa  
P.O.R. Regione Piemonte  
Misura D3 Linee 1, 2, 3

Biella, 24 settembre 2008

SOGES

inforcoop  
logocooPiemonte



ASCOM | ICT ISTITUTO COMMERCIO E TURISMO